

SUDUT MAYA EKSA

ZON LAMBDA λ

PELAKSANAAN
EKSA

BULETIN &
INFO

PENGENALAN



POLISI

Pembudayaan EKSA sebagai pemangkin kepada produktiviti kerja, penyampaian perkhidmatan melalui persekitaran kerja kondusif, mesra, selamat dan teratur



OBJEKTIF

1. Meningkatkan imej korporat
2. Menyemarakkan aktiviti kreativiti dan inovasi
3. Menggalakkan aktiviti ke arah mewujudkan persekitaran melalui pembudayaan amalan hijau
4. Mewujudkan persekitaran yang berkualiti (bersih, kemas dan rapi)
5. Pembudayaan EKSA yang berterusan
6. Membudayakan semangat kerja berpasukan dan berdaya sains tinggi



MISI

1. Mengukuhkan budaya kerja yang selamat, bersih, berdisiplin dan berkecekapan
2. Mewujudkan suasana kerja yang positif dan ceria untuk kesejahteraan warga dan pelanggan
3. Mewujudkan suasana persekitaran yang kondusif, teratur dan selamat dalam penghasilan output yang lebih efisien dan produktif.

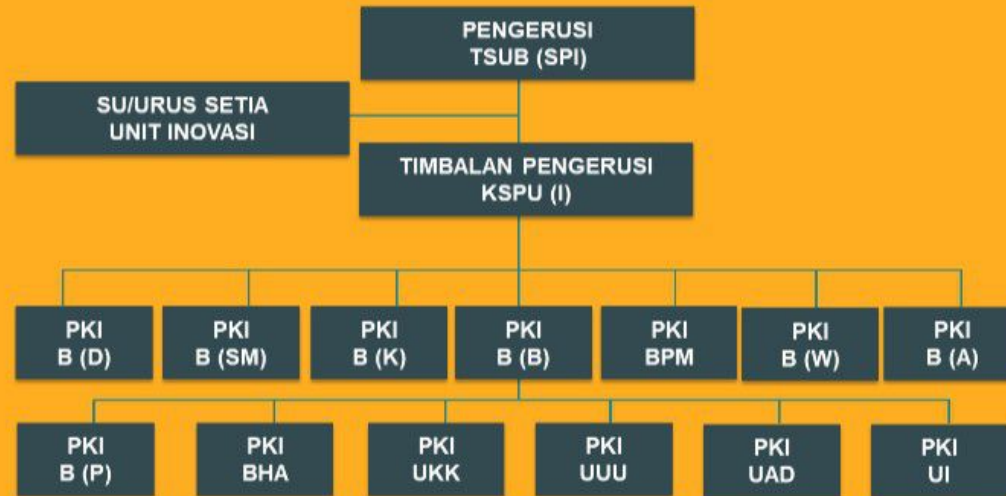


VISI

Kualiti penyampaian perkhidmatan dan produktiviti kerja melalui persekitaran yang kondusif dan berdaya saing

Carta Organisasi Jawantuaakasa Pelaksana

CARTA ORGANISASI JAWATANKUASA PELAKSANA



ZON LAMBDA

Logo EKSA KPT:



Logo Zon Lambda:

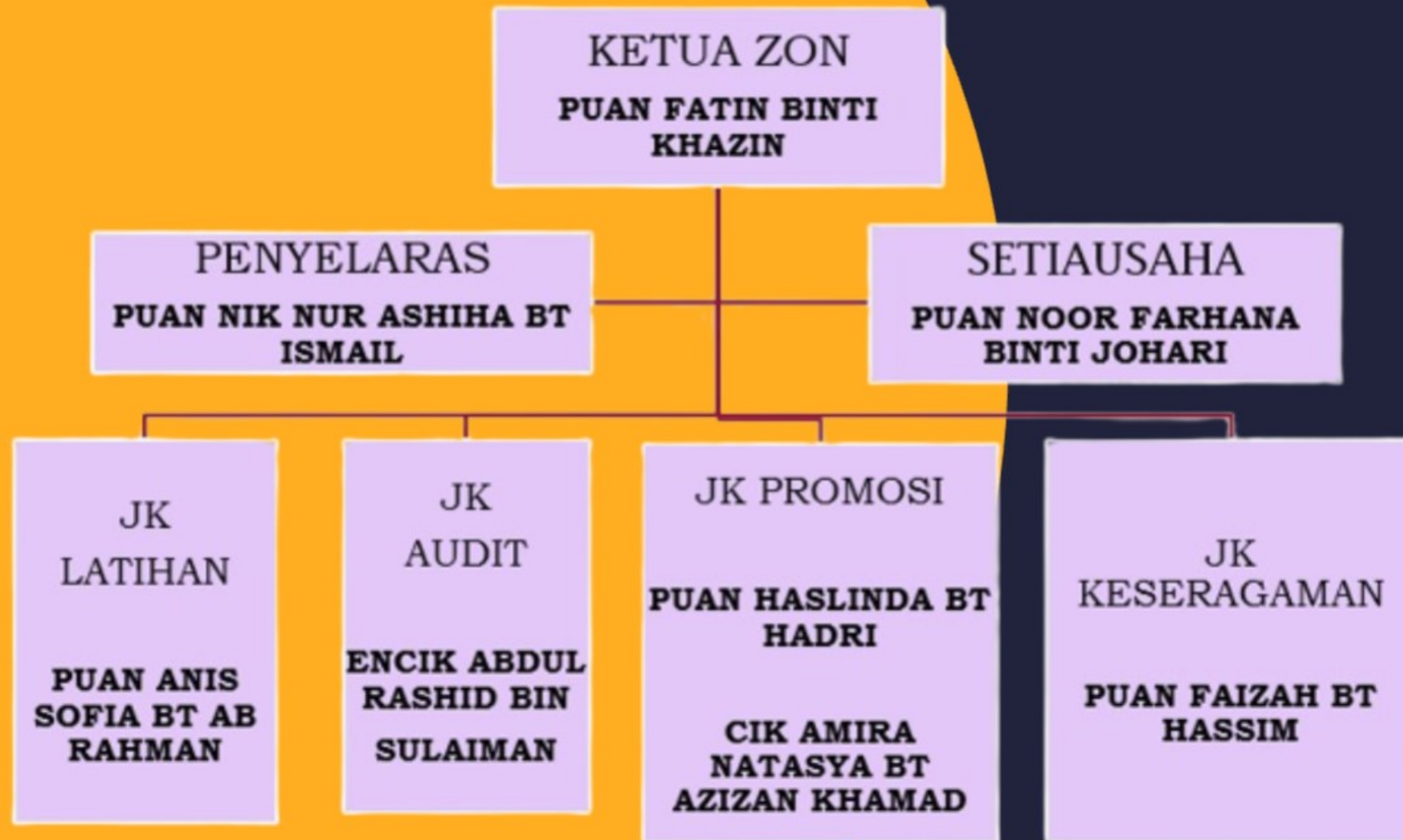


Carta
Organisasi

Carta
Perbatuan

Pelan
Lantai

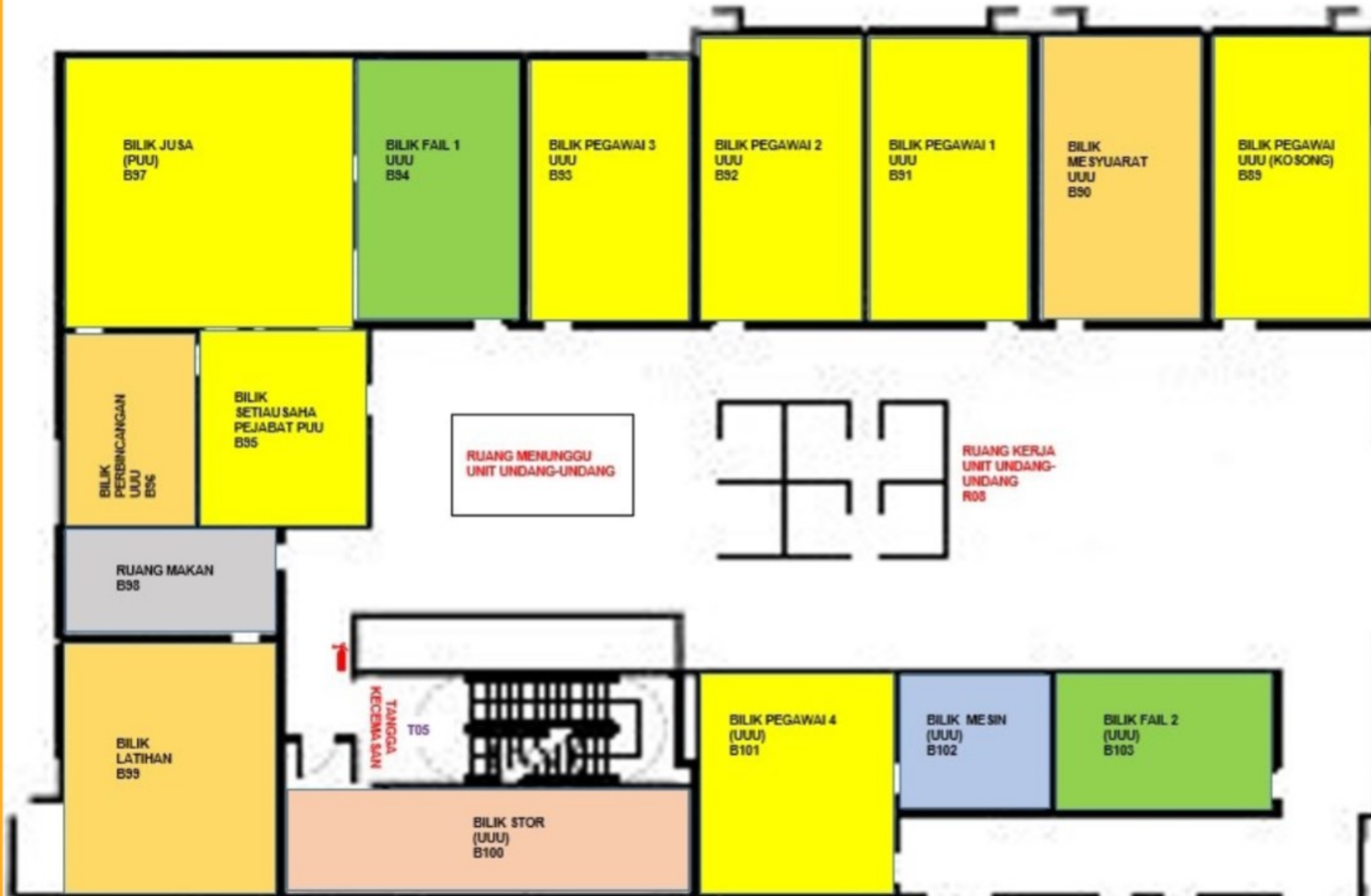
**CARTA ORGANISASI
ZON LAMBDA**



CARTA PERBATUAN EKSA ZON LAMBDA 2022

BULAN/ AKTIVITI	JAN				FEB				MAC				APRIL				MEI				JUN				JULAI				OGOS				SEPTEMBER				OKTOBER				NOVEMBER				DISEMBER			
MINGGU	1	2	3	4	1	2	3	4	1	2	3	4	1	2	3	4	1	2	3	4	1	2	3	4	1	2	3	4	1	2	3	4	1	2	3	4	1	2	3	4	1	2	3	4	1	2	3	4
Pelantikan Ketua Zon dan JK EKSA Zon																																																
Mesyuarat Pelaksanaan Zon																																																
Aktiviti Gotong Royong EKSA																																																
Hebahan Kesedaran EKSA																																																
Latihan EKSA																																																
Audit Dalaman EKSA																																																
Persediaan Lawatan Persijilan EKSA																																																
Lawatan ke Zon EKSA oleh JK Induk																																																

PELAN LANTAI UNIT UNDANG-UNDANG



PELAN LANTAI ZON LAMBDA



Prezi

PETUNJUK:



ALAT PEMADAM API



Lawatan ke Kementerian Perumahan
dan Kerajaan Tempatan



Sebelum &
Selepas

Pengiktirafan
Peringkat Zon

GAMBAR SEBELUM DAN SELEPAS

Bilik
Mesin

Bilik Fail

Ruang
Kerja

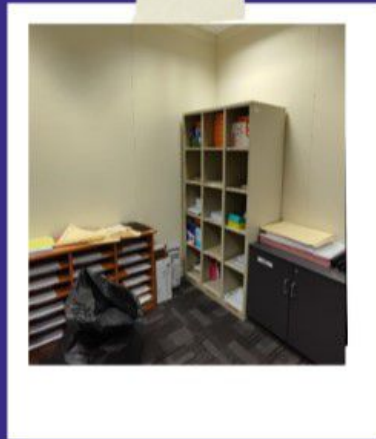
Laci
Dokumen

Bilik
Peralatan

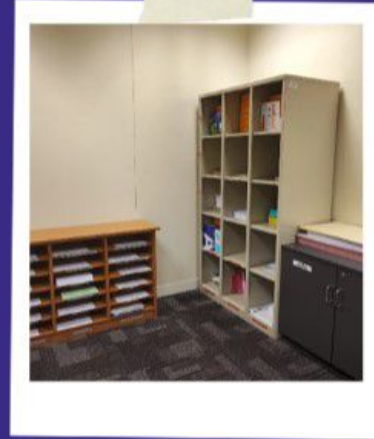
Bilik
Latihan

Bilik Mesin

Sebelum



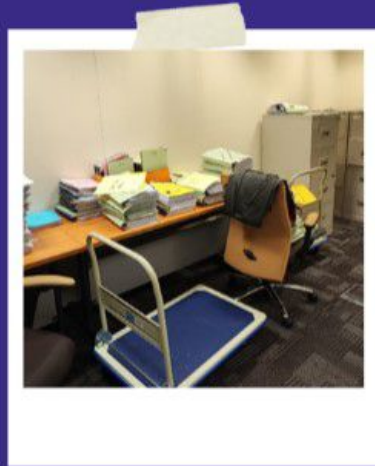
Selepas



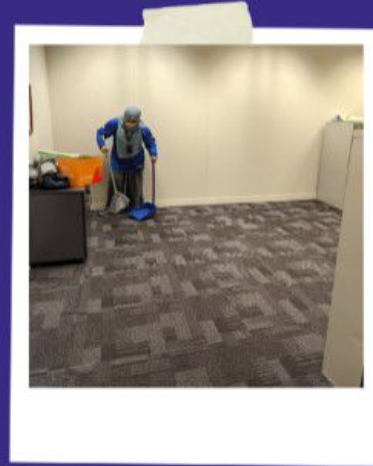
Barang telah disusun mengikut jenis barang dan teratur

Bilik Fail

Sebelum



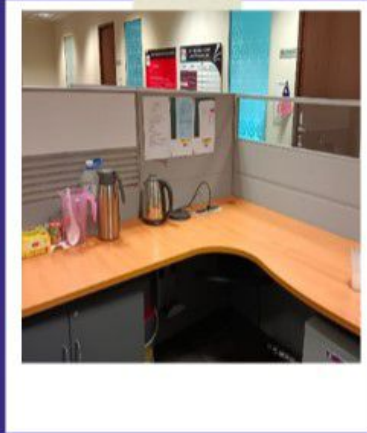
Selepas



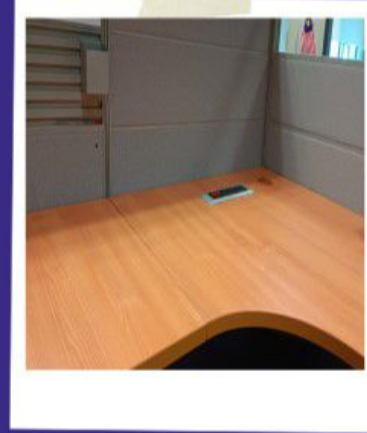
Fail-fail telah disimpan mengikut tajuk dan bilik telah dibersihkan bagi penyimpanan fail yang lebih efektif.

Ruang Kerja

Sebelum



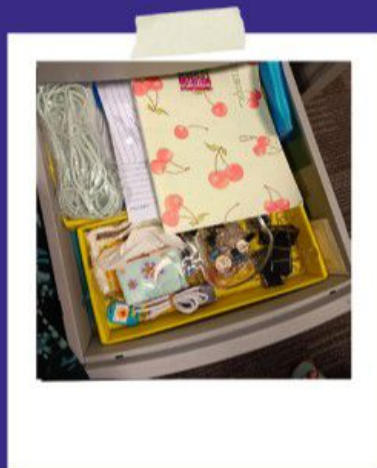
Selepas



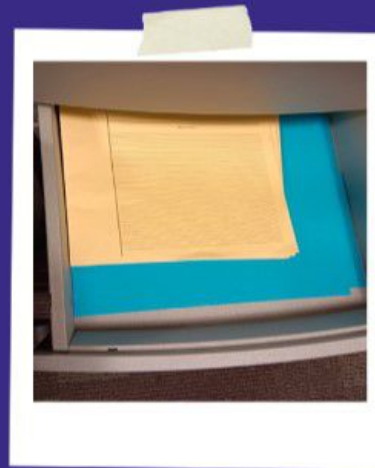
Ruang kerja telah dibersihkan dan dikekalkan supaya sentiasa berada dalam keadaan bersih.

Laci Dokumen

Sebelum



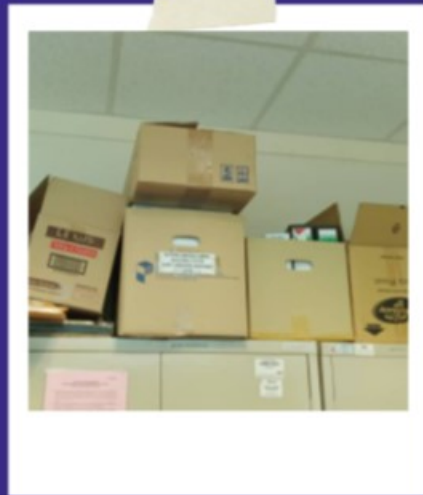
Selepas



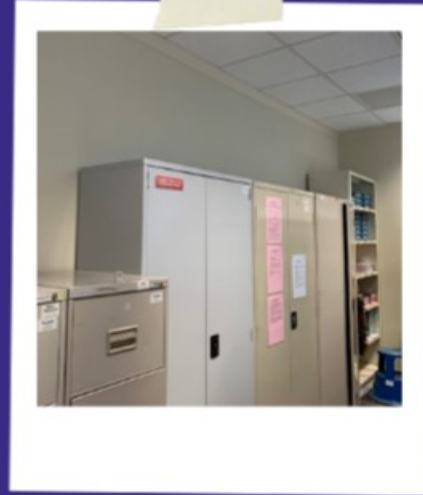
Laci dokumen setiap pegawai telah diselaraskan tentang barang yang boleh disimpan di dalam laci.

Bilik Peralatan

Sebelum



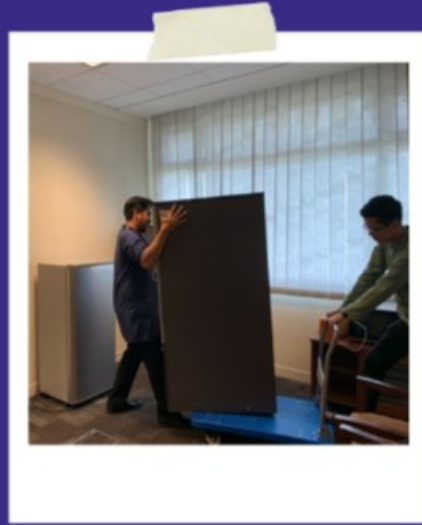
Selepas



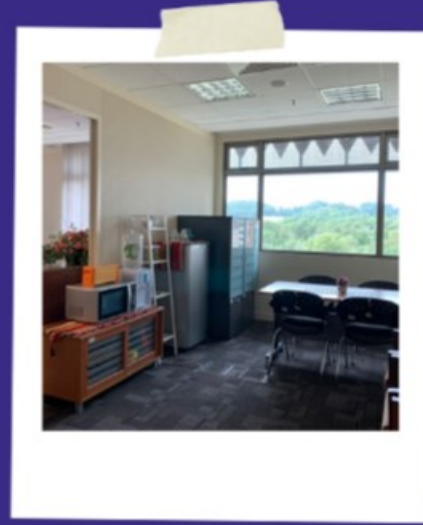
Item yang tidak berkenaan di dalam bilik peralatan telah dikenal pasti dan diletakkan di tempat yang bersesuaian.

Ruang Makan

Sebelum



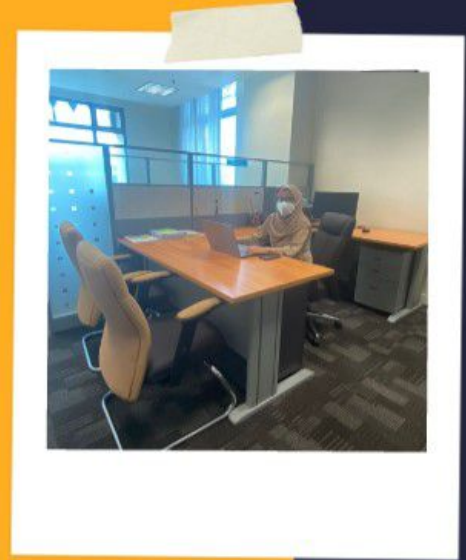
Selepas



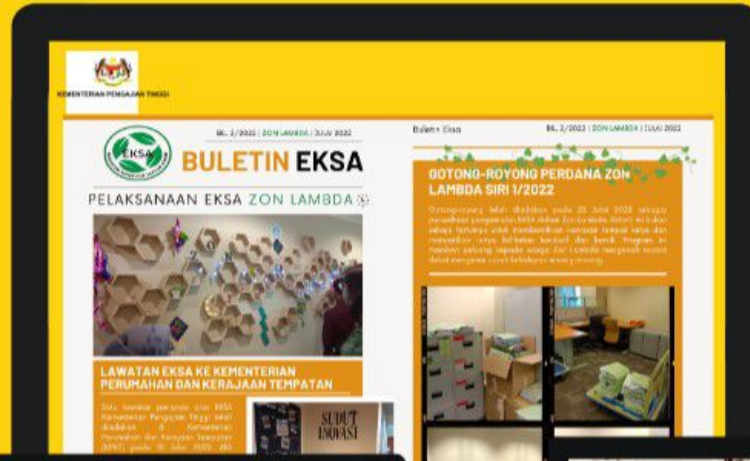
Perabot di dalam Ruang Makan
(Bilik Latihan) telah disusun atur
semula

Ruang Kerja Terbaik

Cik Amira Natasya binti Azizan Khamat



BULETIN DAN INFO





ZON LAMBDA

UNIT
UNDANG-UNDANG

TERIMA KASIH